

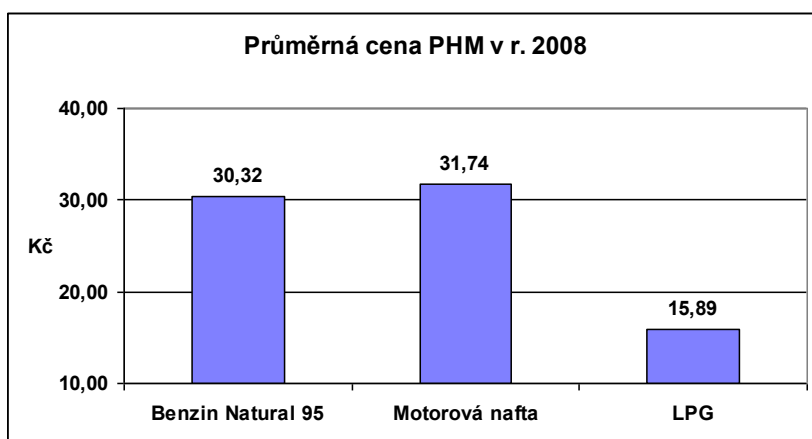
LPG je výhodné

Průměrné ceny PHM v roce 2008 (zdroj: materiály MPO ČR)

benzín Natural 95: **30,32 Kč**

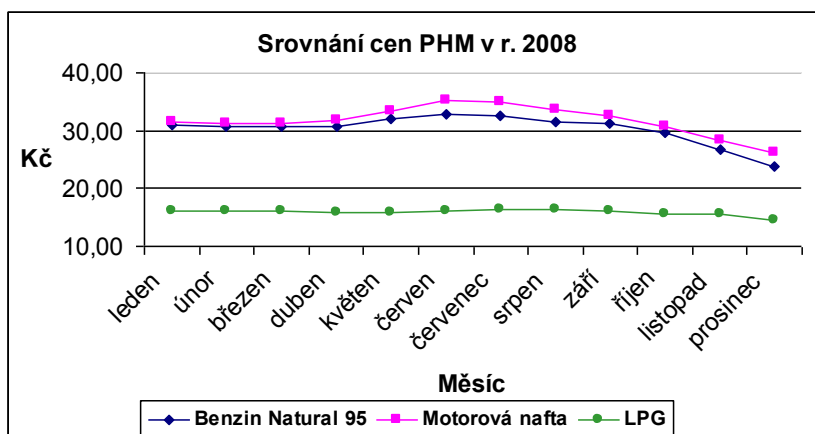
motorová nafta: **31,74 Kč**

LPG: **15,89 Kč**



Ceny paliv v jednotlivých měsících roku 2008

2008	I.	II.	III.	IV.	V.	VI.	VII.	VIII.	IX.	X.	XI.	XII.	2008
Ba 95	31,08	30,68	30,80	30,76	31,91	32,88	32,64	31,60	31,13	29,73	26,80	23,85	30,32
nafta	31,62	31,12	31,29	31,64	33,46	35,29	34,98	33,59	32,65	30,75	28,44	26,07	31,74
LPG	16,13	16,08	16,01	15,97	15,93	16,20	16,39	16,28	16,10	15,59	15,52	14,51	15,89



Návratnost přestavby

Úspora při provozu vozidla s LPG oproti provozu na benzín byla při průměrných cenách roku 2008 následující.

- benzín, spotřeba 7 l / 100 km * 30,32 Kč tj. 2,12 Kč / km
- LPG, spotřeba cca o 15% vyšší 8,05 l / 100 km * 15,89 Kč tj. 1,28 Kč / km

Náklady na přestavbu a provoz u běžného 4 válcového vozu (např. Škoda Fabia):

- Průměrná cena přestavby 32 000 Kč
- provozní náklady na revize a výměnu filtrů LPG (po 10 tis km) 3 x 400 Kč, tj. celkem 1200 Kč
- provozní náklady 33 200 Kč / úsporou na 1 km tj. 0,84 Kč = cca 39 500 km.

